



COMUNE DI PALERMO



DISCARICA PER RIFIUTI NON PERICOLOSI "VI VASCA" DELLA PIATTAFORMA IMPIANTISTICA DI BELLOLAMPO

CIG:

CUP:

PROGETTO ESECUTIVO DI AMPLIAMENTO

IL DIRIGENTE AREA IMPIANTI

Dott. Pasquale Fradella

L'AMMINISTRATORE UNICO

Dott. Giuseppe Norata



IL PROGETTISTA
Ing. Gabriele Speciale

SERING
INGEGNERIA

IL COORDINATORE DELLA SICUREZZA
IN FASE DI PROGETTAZIONE

Ing. Marco Ferrante

TITOLO:

5. SICUREZZA Cronoprogramma dei lavori - Sicurezza

CODICE:	DATA	SCALA	FASE	TIPO DOC.	FOGLIO	REVISIONE
SIC-5.0.3	Dicembre 2018	-	PE	REL	01 di 01	0
REV.	DESCRIZIONE	DATA	REDATTO	CONTROLLATO	APPROVATO	
0	Emissione a seguito del DA n. 516/GAB del 26.11.2018	03 / 12 / 2018	MF	GRM	GSP	

ALLEGATO

Comune di Palermo
Provincia di Palermo

DIAGRAMMA DI GANTT

cronoprogramma dei lavori

(Allegato XV e art. 100 del D.Lgs. 9 aprile 2008, n. 81 e s.m.i.)

OGGETTO: LAVORI DI AMPLIAMENTO VI VASCA DISCARICA RIFIUTI NON PERICOLOSI
BELLOLAMPO (PA)
COMMITTENTE: RAP Spa
CANTIERE: S.P. 1 km 4+900, Palermo (Palermo)

Palermo, 29/11/2018

IL COORDINATORE DELLA SICUREZZA

(ing. Marco Ferrante)

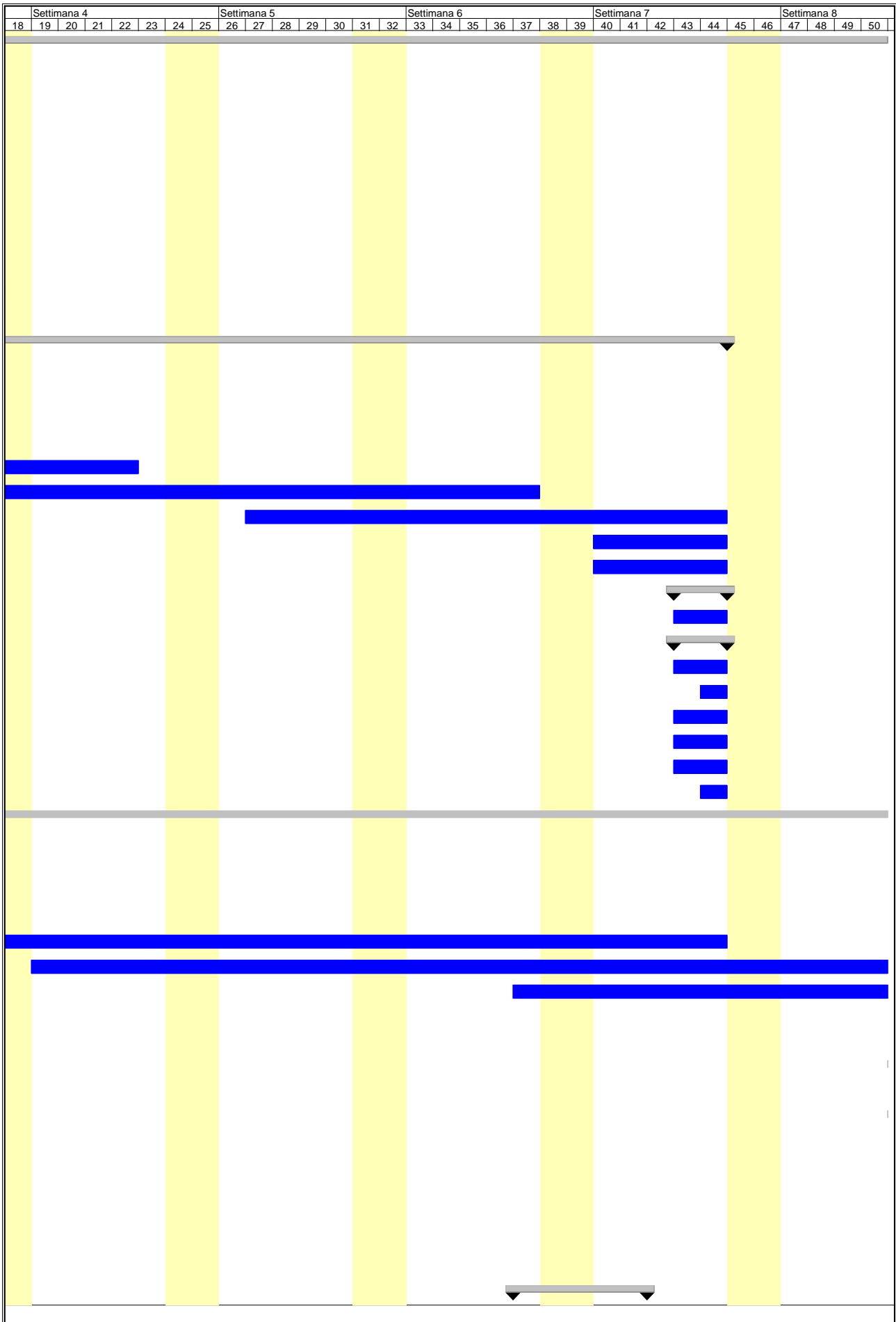
per presa visione

IL COMMITTENTE

(Dott. Norata Giuseppe)

CerTus by Guido Cianciulli - Copyright ACCA software S.p.A.

Nome attività	Durata	Settimana 1				Settimana 2						Settimana 3								
		-2	-1	1	2	3	4	5	6	7	8	9	10	11	12	13	14	15	16	17
ALLESTIMENTO E SMOBILIZZO DEL CANTIERE	63 g	▼																		
Allestimento di depositi, zone per lo stoccaggio dei materiali e	1 g	■																		
Allestimento di servizi igienico-assistenziali del cantiere	1 g	■																		
Allestimento di servizi sanitari del cantiere	1 g	■																		
Realizzazione della recinzione e degli accessi al cantiere	1 g	■																		
Realizzazione della viabilità del cantiere	1 g	■																		
Realizzazione di impianto elettrico del cantiere	1 g	■																		
Scavo di pulizia generale dell'area del cantiere	2 g	■																		
Smobilizzo del cantiere	1 g	■																		
Scavo di sbancamento per allestimento cantiere	1 g	■																		
DECESPUGLIAMENTO E PULIZIA	2 g	▼																		
Pulizia e riprofilatura per allestimento cantiere	2 g	■																		
SETT II - REGOLARIZZAZIONE SUPERFICIE E RICOPRIMENTO	30 g	▼																		
SETT II - Scavo di sbancamento	2 g	■																		
SETT II - Scavo eseguito a mano	2 g	■																		
SETT II - Formazione di banchine o terrazzamenti su pendio	4 g	■																		
SETT II - Posa di materiale inerte per biogas	5 g	■																		
SETT II - Posa di geosintetico e geomembrana	6 g	■																		
SETT II - Realizzazione di gabbionate in rete metallica per ai	16 g	■																		
SETT II - Rinterro di scavo, rilevato e risezionamento del prof	14 g	■																		
SETT II - Pozzetti di ispezione e opere d'arte	5 g	■																		
SETT II - Posa di condotta idrica e canalette	5 g	■																		
SETT II - POSA ANELLI POZZO CAMINO	2 g	▼																		
SETT II - Montaggio di strutture prefabbricate in c.a.	2 g	■																		
SETT II - STRADE	2 g	▼																		
SETT II - Asportazione di strato di usura e collegamento	2 g	■																		
SETT II - Cordoli, zanelle e opere d'arte	1 g	■																		
SETT II - Formazione di fondazione stradale	2 g	■																		
SETT II - Formazione di manto di usura e collegamento	2 g	■																		
SETT II - Formazione di rilevato stradale	2 g	■																		
SETT II - Posa di segnali stradali	1 g	■																		
SETT I - REGOLARIZZAZIONE SUPERFICIE E RICOPRIMENTO	59 g	▼																		
SETT I - Scavo di sbancamento	2 g	■																		
SETT I - Scavo eseguito a mano	2 g	■																		
SETT I - Formazione di banchine o terrazzamenti su pendio	4 g	■																		
SETT I - Posa di materiale inerte per biogas	5 g	■																		
SETT I - Posa di geosintetico e geomembrana	22 g	■																		
SETT I - Realizzazione di gabbionate in rete metallica per ar	35 g	■																		
SETT I - Rinterro di scavo, rilevato e risezionamento del profil	35 g	■																		
SETT I - Pozzetti di ispezione e opere d'arte	9 g	■																		
SETT I - Posa di condotta idrica e canalette	9 g	■																		
SETT I - POSA ANELLI POZZO CAMINO	2 g	▼																		
SETT I - Montaggio di strutture prefabbricate in c.a.	2 g	■																		
SETT I - STRADE	2 g	▼																		
SETT I - Asportazione di strato di usura e collegamento	2 g	■																		
SETT I - Cordoli, zanelle e opere d'arte	1 g	■																		
SETT I - Formazione di fondazione stradale	2 g	■																		
SETT I - Formazione di manto di usura e collegamento	2 g	■																		
SETT I - Formazione di rilevato stradale	2 g	■																		
SETT I - Posa di segnali stradali	1 g	■																		
SETT I - RIMOZIONE CAPPING	3 g	▼																		



Settimana 4							Settimana 5							Settimana 6							Settimana 7							Settimana 8				
18	19	20	21	22	23	24	25	26	27	28	29	30	31	32	33	34	35	36	37	38	39	40	41	42	43	44	45	46	47	48	49	50

Settimana 9			Settimana 10				Settimana 11				Settimana 12				Settimana 1																	
51	52	53	54	55	56	57	58	59	60	61	62	63	64	65	66	67	68	69	70	71	72	73	74	75	76	77	78	79	80	81	82	83

Settimana 9			Settimana 10				Settimana 11				Settimana 12				Settimana 1																	
51	52	53	54	55	56	57	58	59	60	61	62	63	64	65	66	67	68	69	70	71	72	73	74	75	76	77	78	79	80	81	82	83

83	Settimana 14					Settimana 15					Settimana 16					Settimana 17																	
84	85	86	87	88	89	90	91	92	93	94	95	96	97	98	99	100	101	102	103	104	105	106	107	108	109	110	111	112	113	114	115	116	